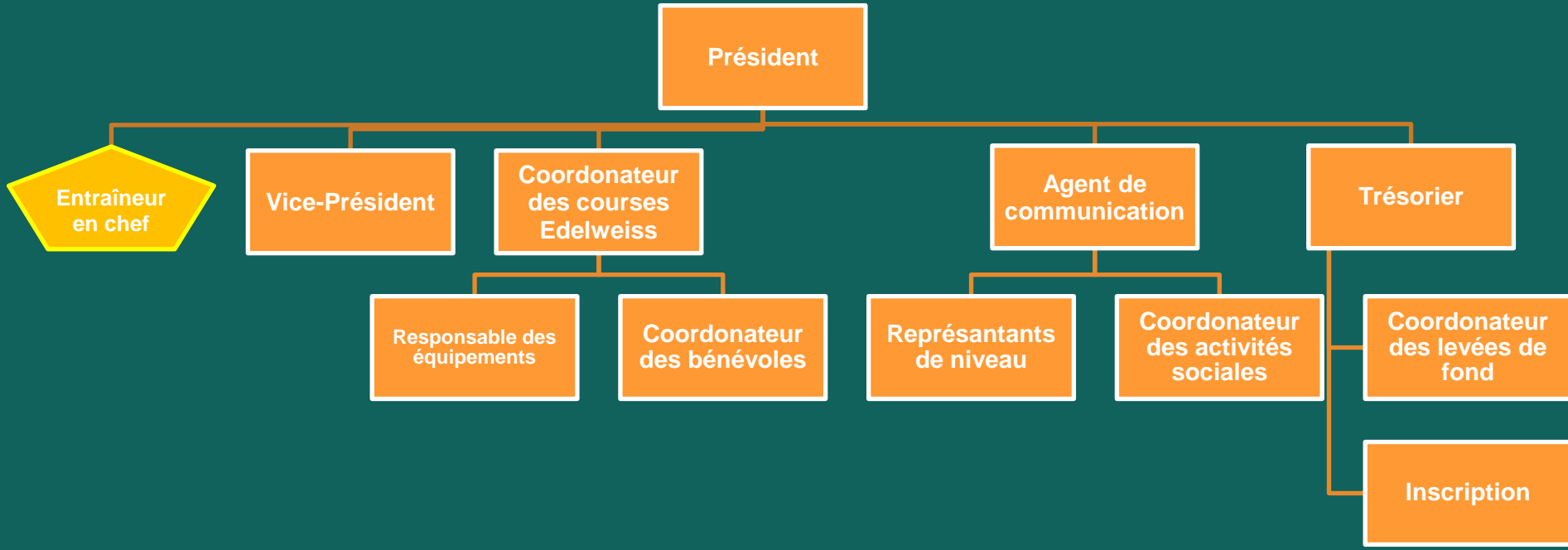


Réunion de parents- Sept 2013- Ordre du jour

- **Équipe exécutive et organigramme (NL)**
- **Entraînement en automne (NL)**
- **Entraînement hivernal (JD)**
- **Équipements de course (JD)**
- **Implication obligatoire des parents (NL)**
- **Communication (JD)**
- **Postes à combler (NL)**
- **Mention pour les athlètes du mois (NL)**
- **Finances (JD)**
- **Rénovations (JD)**
- **Présentation de l'entraîneur en chef (JP)**
- **Question des parents (TOUS)**



Org chart



Notes:

Membres du comité exécutif: Président, Entraîneur en chef, Vice-Président, Coordonnateur des courses, agent de communication, trésorier

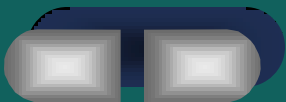
Entraîneur en chef: pas d'échéance au mandat

Autres membres du comité exécutif : mandat de 3 ans



Entraînement en automne

- **Pré-saison: samedi (jusqu'au 16 nov)**
- **En salle: mercredi (jusqu'au 20 nov)**
- **Test physique pré-saison: dimanche 29 sept
10:00-13:00**
- **Sessions de psychologie du sport : pendant les
samedi d'automne**
- **Revue des niveaux officiels (All Hands Meeting):
Mardi 5 novembre**
- **Sortie de ski (1): Samedi 23 novembre**
- **Sortie de ski (2): 29 nov, 30 nov, 1 déc**



4 Sessions de psychologie du sport

- **Endroit: Edelweiss**
- **Etablir des buts**
- **Confiance en soi**
- **Motivation et concentration**
- **Routine de pré-compétition et gestion du stress**
- ***Dates et thèmes à confirmer***



Hiver 2014- programmes de compétition- Edelweiss

- **Début: Samedi 7 décembre**
- **Camp de Noël: 23 déc, 27-30 déc, 2-3 jan (7 jours)**
- **Entraînement de soirée: début mardi 7 jan (10 soirs)**
- **Entraînement des vendredis: début 10 jan (9 jours)**
- **Camp de vitesse (U 14, U16/U18): 3 jours**
- **Dernière journée: Course/BBQ: 22 mars**



Frais de courses

| Catégorie | Age | Total |
|-----------|-------|-------|
| U21 | 16+ | \$730 |
| U16 | 14-15 | \$730 |
| U14 | 12-13 | \$635 |
| U12 | 10-11 | \$445 |
| U10 | 8-9 | \$410 |
| NG | 6-12 | \$340 |

- Compris: ACA, SQA, OSZ, Audi, Races & équipement
- Compris: inscription au camp de vitesse (U14/U16/U18)
- NG: pour les enfants qui font les courses



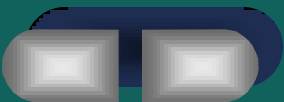
Remboursement des frais

- **Nouveau pour 2014:**
- **Les frais de courses ne seront pas remboursés si le coureur n'était pas à la course à cause de raisons personnelles (était malade, était en vacances, n'a pas pu se rendre à la montagne, etc.)**



Équipement des courses

- **U10 - U12:**
 - **Vêtements:** pantalons et manteaux réguliers
 - **Skis:** skis Slalom obligatoires. Skis GS en option.
 - **Équipements de Protection:**
 - **U10 et U12:** casque
 - **U12:** protège-tibia, protège-menton, protège-main, appareil bucal



Équipement des courses

- **U14 - U16 - U18:**
 - **Vêtements: combinaison moulante**
 - **Skis:**
 - **Slalom ET GS obligatoires.**
 - **Super G recommandés pour le camp de vitesse**
 - **Équipements de protection : casque, protège-tibia, protège-menton, protège-main, appareil bucal**



Courses à Edelweiss

- Le comité exécutif fera une demande pour 4 courses:
- NG, U10, U12 et U16
 - 2 fins de semaine
 - MSSI préfère plus tard en saison



Implication des parents

- Campagne de financement servira à acheter 2 caméscopes (et chronométrage)
- Chaque famille doit acheter 5 couronnes de Noël (ou \$55)
- Bénévolat:
 - Toutes les familles doivent compléter le niveau 1 officiel
 - Toutes les familles: préférable de faire niveau 2
 - Toutes les familles doivent participer à 4 activités de course



Communication

- **Site web: Calendrier Google avec info sur les entraînements et une section ‘à vendre’**
- **Représentants de niveau vont fournir un résumé « ce qui s’est passé la semaine dernière »**
- **Facebook: entraînement, courses, photos**
- **Email: information de dernière minute seulement**

- **Nouveaux outils de communication:**
 - **Tableau (1): ce qui se passe cette semaine et la semaine prochaine**
 - **Tableau (2): Photos, A vendre, etc.**



Bénévoles pour 2013-2014

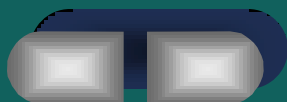
- **U10: Isabelle Roy U12: Andy Benson**
- **U14: Stéphane Barry U16/U18: Ken Rodgers**
 - Informent le secrétaire de course quand Edelweiss a des athlètes absent pour les courses
 - Écrivent un texte sur “ce qui s’est passé la semaine dernière” et donnent les résultats de course à l’agent de communication
 - Camp de vitesse (U14, U16/U18). Organisent l’hébergement et les repas. Inscrivent les athlètes. Confirment quels parents vont passer la nuit au chalet. Assurent un suivi du paiement de chaque athlète.

- **Superviseur des équipements:**
Cristian Marcov



Mention de l'athlète du mois

- Six niveaux (NG samedi, NG dimanche, U10, U12, U14, U16/U18)
- Décernée mi-jan, mi-fév, mi-mars.
- Mention basée sur l'esprit d'équipe, l'amélioration, l'implication, etc.
- Entraîneurs: choisissent les gagnants
- Publiée sur un tableau dans le chalet principal (photo de l'athlète et son entraîneur) et sur le tableau du chalet de course



Finances

- **Présentement: \$8,000**
- **Revenus 2012/2013: \$40,323**
- **Dépenses 2012/2013: \$40,533**
 - *Dépenses: Entraînement et équipement: \$11,000*



Equipement pour 2014

2 drill bits

brushes (20 red, 20 blue)

coat bags

Timy 2

2 head phones

start box/wand (Startgate Manual Gate 2 Output & Speech Amplifier FIS Approved)

timing eyes (1set) Photocell with Reflector, 2 x Fastening Console BBG and Cable 001-10

2 white boards (Quartet® Melamine Dry-Erase Board, 48" x 72", Aluminum Frame)

video recorder (option 1) Sony Full HD waterproof camcorder HDRGW66VW

package of bamboos (option 1)

package of bamboos (option 2)

coach pack sack for brushes

wireless portable timing unit

equipment bags

2 bags for stubbies



Rénovations

- **Local de course (2e étage):** chauffage, crochets, peinture, amélioration du plancher
- **Local des entraîneurs:** Changer la configuration pour héberger tous les entraîneurs
- **Cabane au sommet du télésiège:** Supports pour les portes et nouveau cadenas
- **Cabane au bas de Zoomer:** murs extérieurs seront complétés, avec cadenas
- **Cabane au bas de Strief:** Tentative d'isoler et imperméabiliser



Autres changements en considération

- **Live Timing: Accès à une connection internet pour les cabanes en bas de la montagne**
- **Radios: plus avantageux d'acheter au lieu de louer**



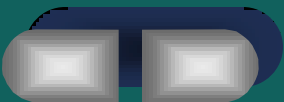
Vêtements Edelweiss

- Manteaux
- Tuques, chandails, etc.



Objectifs des entraînements

- **Automne**
 - Conditionnement physique et mental
- **Hiver**
 - Établir des buts
 - Bases du ski
 - Exercices
 - Portes
 - Courses



Mentor pour les entraîneurs

- Entraîner les entraîneurs
- Rencontres hebdomadaires
 - Buts et obstacles
- Rapport écrit mensuel aux coureurs



Entraîneurs niveau comp

- **Stephanie Johnson**
 - **Kevin Forneris**
 - **Matt Hebert**
 - **Nadia Maisonneuve**
 - **Nicolas Goulet-Monteforte**
 - **Charlotte Barry**
- *Entraîneurs seront confirmés au début décembre 2013*



Niveaux officiels

- **Tous les nouveaux doivent faire niveau 1**
 - 11 ou 12 janvier 2014
- **Augmenter l'expérience**
- **Niveaux 2 officiels**
 - 7 ET 14 janvier 2014
- **All Hands Meeting (obligatoire à chaque 2 ans)**
 - 5 novembre 2013– Aréna Tom Brown



QUESTIONS???

